



**Chambre de Métiers
et de l'Artisanat**

Puy-de-Dôme

Avisé
S'INFORMER
POUR RÉUSSIR

**NOTE DE CONJONCTURE
PUY-DE-DOME**

2^{ème} TRIMESTRE 2017

Un regain d'activité dans tous les secteurs

L'optimisme revient dans les entreprises artisanales au 2^{ème} trimestre avec une amélioration générale des indicateurs d'activité et de chiffre d'affaires, même si elles restent prudentes sur l'évolution de leur trésorerie.

L'ARTISANAT DU PUY-DE-DOME AU 30/06/2017 C'EST...

10980 entreprises artisanales en activité

397 nouvelles immatriculations au 2^{ème} trimestre 2017 (dont 60 % de microentreprises)

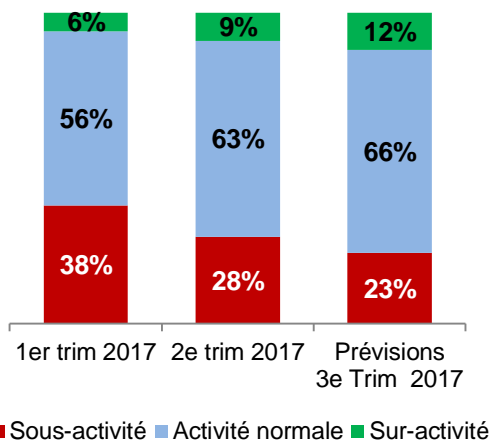
211 radiations au 2^{ème} trimestre 2017

1514 contrats d'apprentissage en cours dans l'artisanat

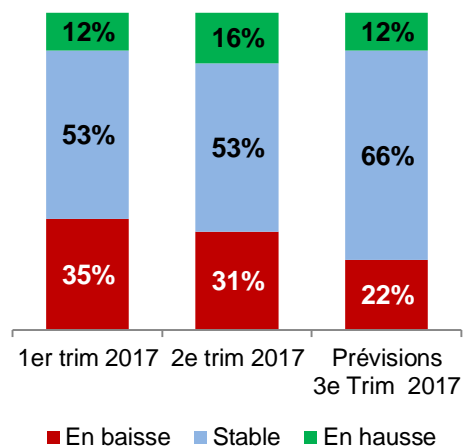
Evolution des indicateurs d'activité



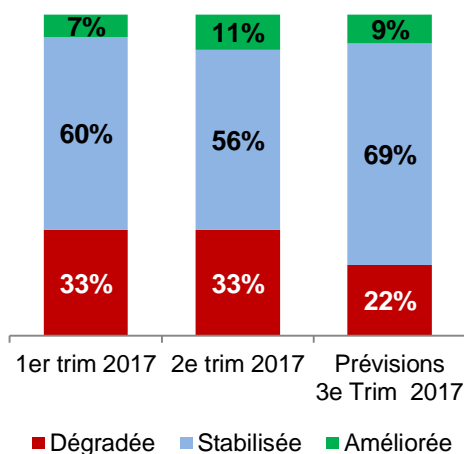
Niveau d'activité



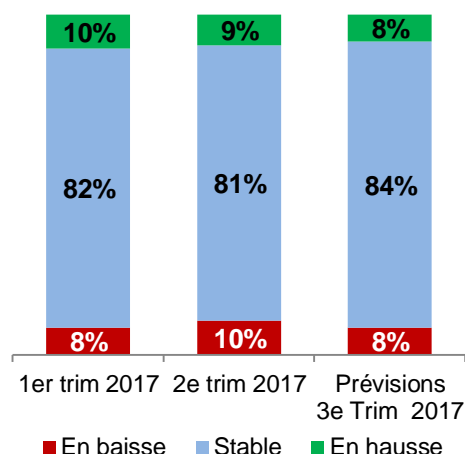
Chiffre d'affaires



Trésorerie



Effectifs



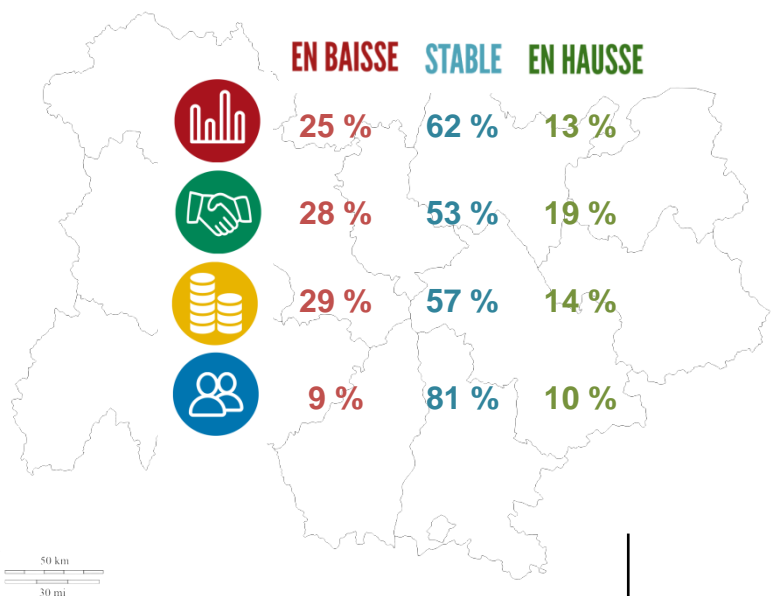
Les indicateurs d'activité et de chiffre d'affaires sont en hausse au 2^{ème} trimestre. La part des entreprises constatant une baisse d'activité est en recul de 10 points par rapport au 1^{er} trimestre. 16 % des entreprises interrogées ont vu leur chiffre d'affaires progresser.

La situation de trésorerie s'améliore également pour 11 % des entreprises. Toutefois, la part des entreprises qui voient leur trésorerie se dégrader reste de 33 % comme au 1^{er} trimestre.

Les effectifs restent globalement stables. Seulement 9 % des entreprises déclarent avoir recruté.

Globalement, la conjoncture pour les entreprises du Puy-de-Dôme évolue moins favorablement que la tendance régionale.

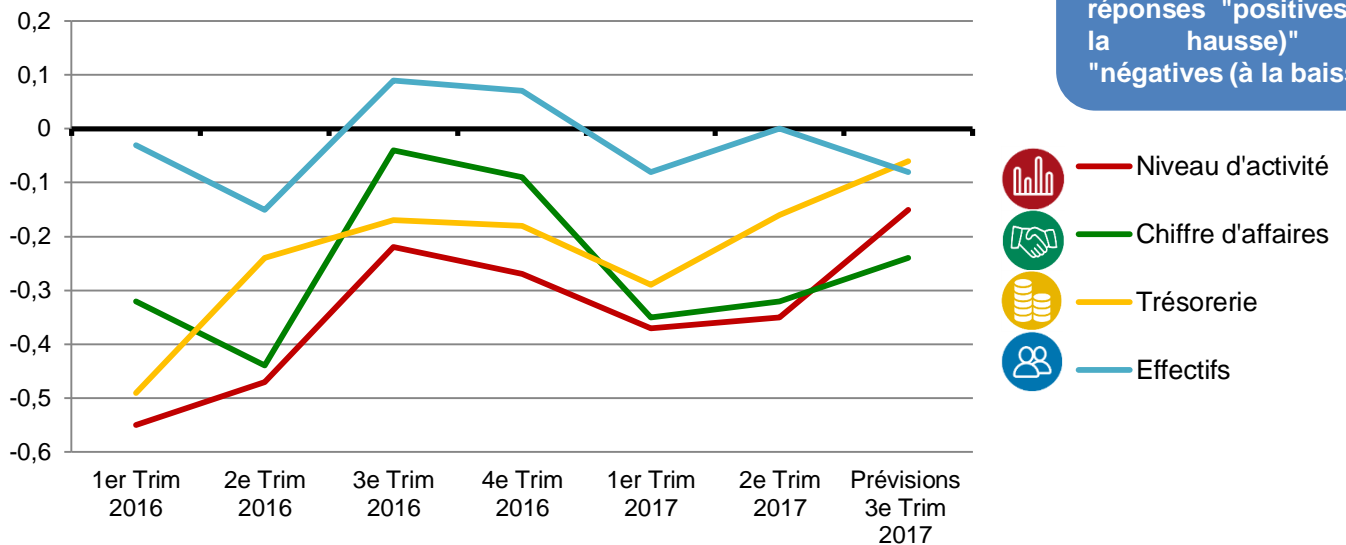
La tendance régionale pour le 2^{ème} trimestre :



Les principales tendances des secteurs

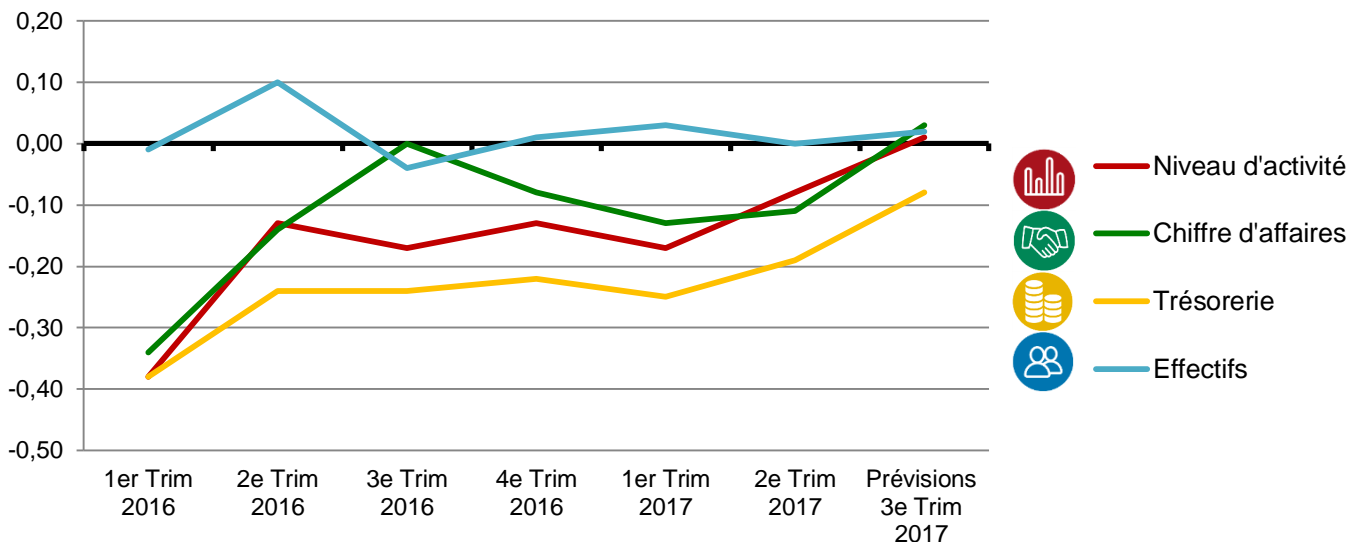
Les courbes en soldes d'opinion représentent la différence entre les réponses "positives (à la hausse)" et "négatives (à la baisse)"

Alimentation : Début d'année en dents de scie



Après la baisse du 1^{er} trimestre, les indicateurs repartent à la hausse, notamment la trésorerie et les effectifs qui affichent une progression sensible. L'activité et le chiffre d'affaires progressent également mais dans une moindre mesure. Les perspectives pour le 3^{ème} trimestre 2017 sont plutôt optimistes.

Bâtiment : L'embellie se confirme

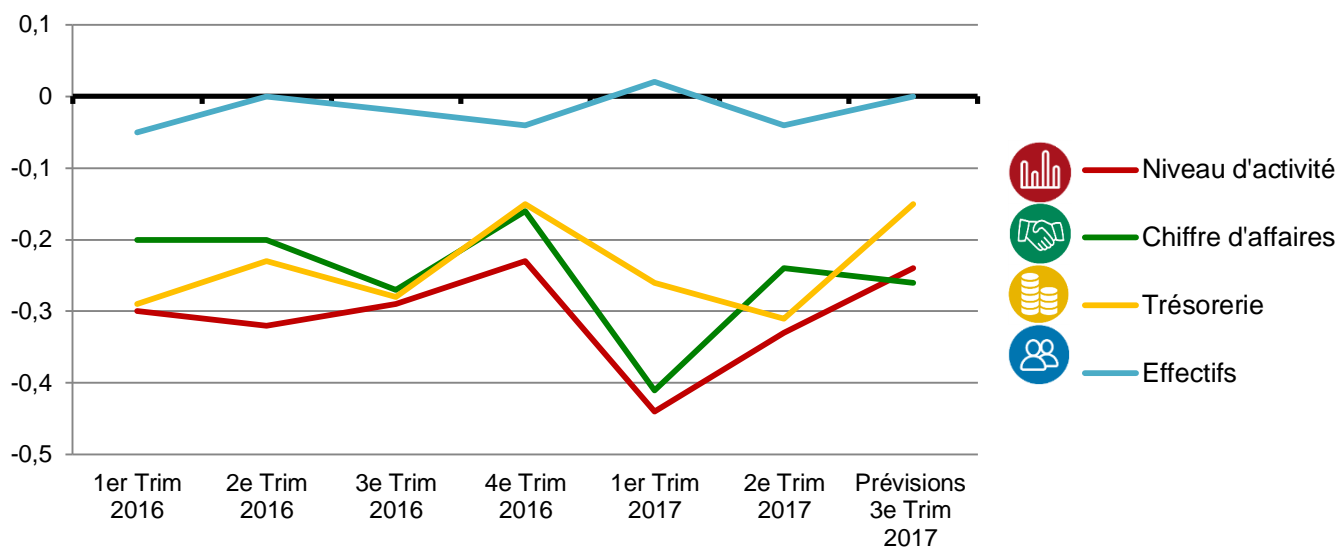


Les perspectives d'activité du 2^{ème} trimestre sont en nette progression. On constate également une hausse sur les indicateurs de chiffre d'affaires et de trésorerie. On constate également que les entreprises prévoient une tendance à la hausse pour le 3^e trimestre sur l'ensemble des indicateurs.

Méthodologie du panel :

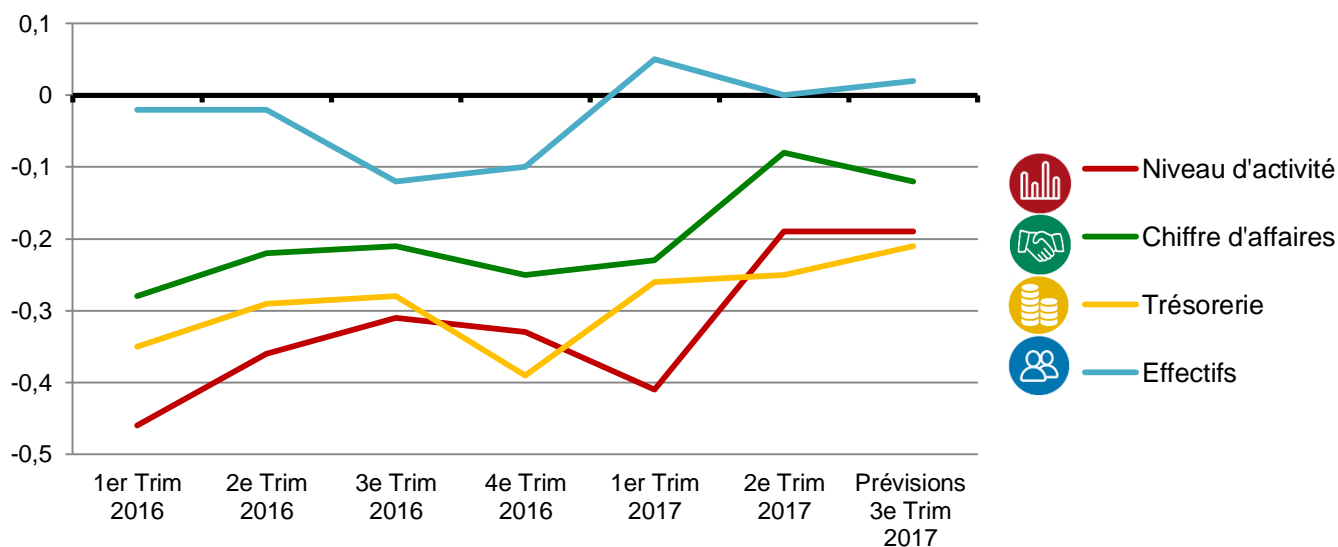
Le réseau des Chambres de Métiers et de l'Artisanat d'Auvergne-Rhône-Alpes réalise tous les trimestres une enquête de conjoncture auprès d'un échantillon représentatif des quatre secteurs d'activité de l'artisanat (alimentation, bâtiment, fabrication, services) et des 12 départements du territoire. Plus de 8000 entreprises artisanales volontaires sont ainsi interrogées par mail. Pour le 2^{ème} trimestre 2017, 360 entreprises artisanales du Puy-de-Dôme ont répondu.

Fabrication : Situation de trésorerie toujours difficile



Si les entreprises de fabrication ont vu leur niveau d'activité progresser nettement au 2^{ème} trimestre, on constate que leur situation de trésorerie reste encore difficile, et que les entreprises qui licencient restent plus nombreuses que celles qui recrutent.

Services : Les indicateurs d'activité et de chiffre d'affaires à la hausse



Le 2^{ème} trimestre semble indiquer une amélioration de l'activité pour les entreprises de services. Le chiffre d'affaires est en nette hausse mais les indicateurs de trésorerie et des effectifs sont moins favorables, ce qui se traduit par un manque d'optimisme pour le 3^{ème} trimestre.

Note de conjoncture programme Avisé, S'informer pour réussir – 2^{ème} TRIMESTRE 2017

Chambre de métiers et de l'artisanat du Puy-de-Dôme

Date de publication : Août 2017

Directeur de la publication : Jean-Luc HELBERT, Président

Rédacteur : Catherine STELLMACHER, Chargé de développement économique