



**Chambre de Métiers
et de l'Artisanat**

Puy-de-Dôme

avisé
S'INFORMER
POUR RÉUSSIR

■ A
■ B
■ C
■ D



NOTE DE CONJONCTURE

PUY-DE-DOME

■ 1er TRIMESTRE 2017

L'emploi repart

Si la majorité des indicateurs font apparaitre une légère reprise sur le 1^{er} trimestre 2017, c'est l'emploi qui bénéficie le plus de l'amélioration de la conjoncture.

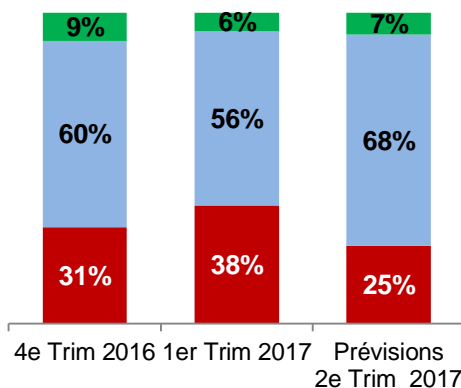
L'ARTISANAT DU « PUY-DE-DOME » au 1^{er} trimestre 2017 C'EST...

10 980 entreprises artisanales en activité
424 nouvelles immatriculations (dont 60 % de microentreprises)
229 radiations
1315 contrats d'apprentissage en cours

Evolution des indicateurs d'activité



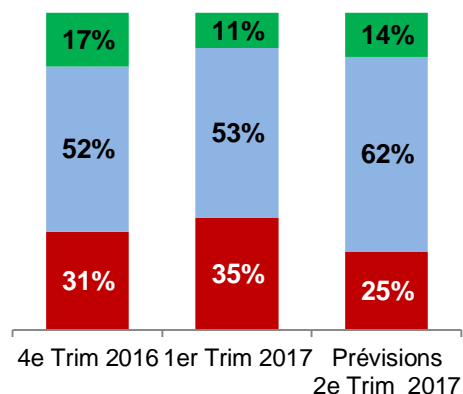
Niveau d'activité



■ Sous-activité ■ Activité normale ■ Sur-activité



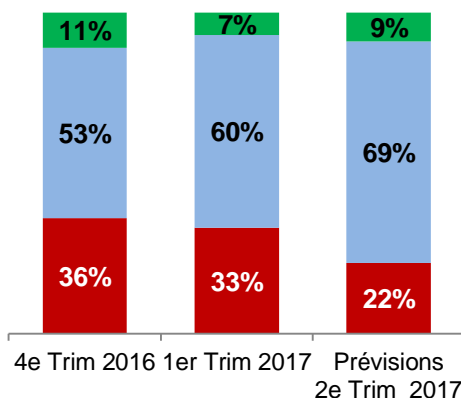
Chiffre d'affaires



■ En baisse ■ Stable ■ En hausse



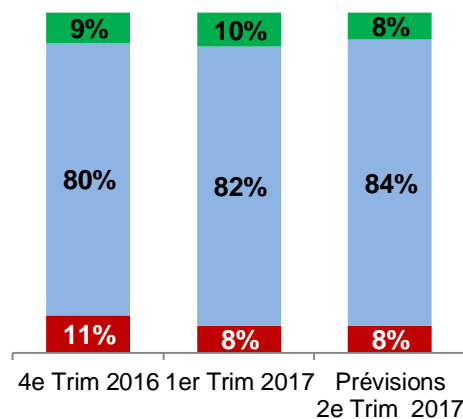
Trésorerie



■ Dégradée ■ Stabilisée ■ Améliorée



Effectifs

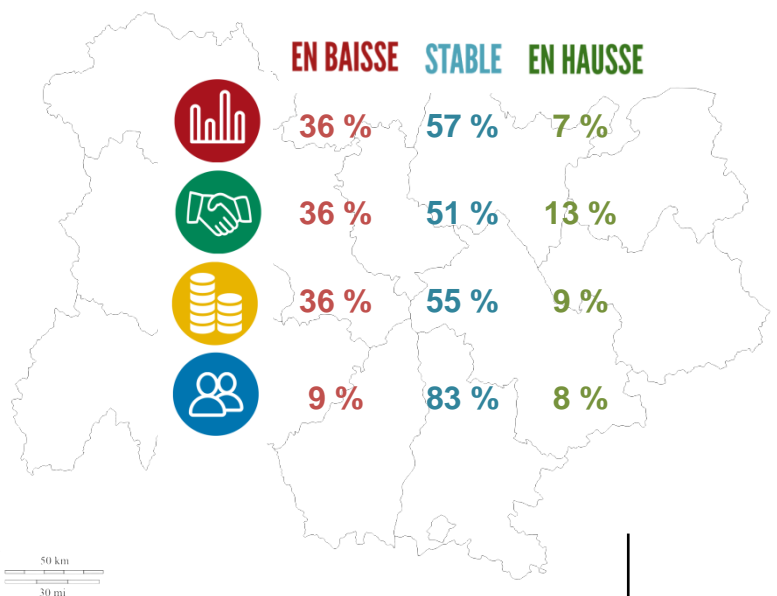


■ En baisse ■ Stable ■ En hausse

6 % des entreprises interrogées déclarent être en sur-activité au 1^{er} trimestre 2017 contre 9 % au 4^{ème} trimestre 2016. 56 % ont une activité stable et on constate que la part des artisans qui subissent une baisse d'activité a progressé de 7 points par rapport à la fin de l'année 2016. Le chiffre d'affaires évolue peu, il reste stable pour plus de 50 % des entreprises. Pour les 11 % d'entreprises ayant constaté une hausse de chiffre d'affaires, cette dernière est estimée entre 5 et 10 % et s'explique principalement par une augmentation de la demande.

La situation de la trésorerie est également stable et la part des entreprises qui subit une baisse de trésorerie est en recul de 3 points. On constate également un signe encourageant pour l'emploi avec une augmentation de 1 point de la part des entreprises qui embauchent.

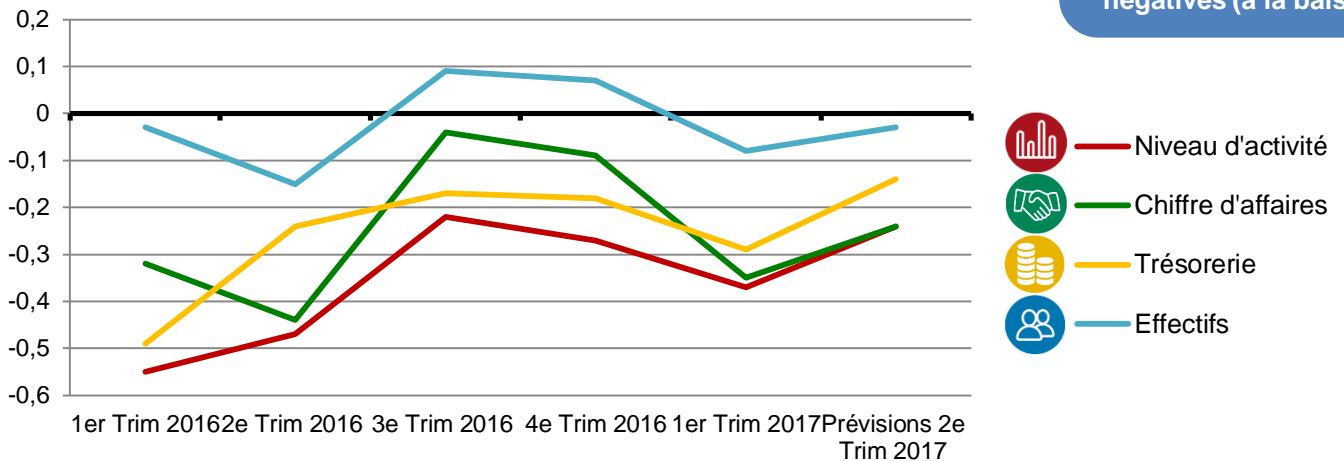
La tendance régionale pour le 1^{er} trimestre :



Les principales tendances des secteurs

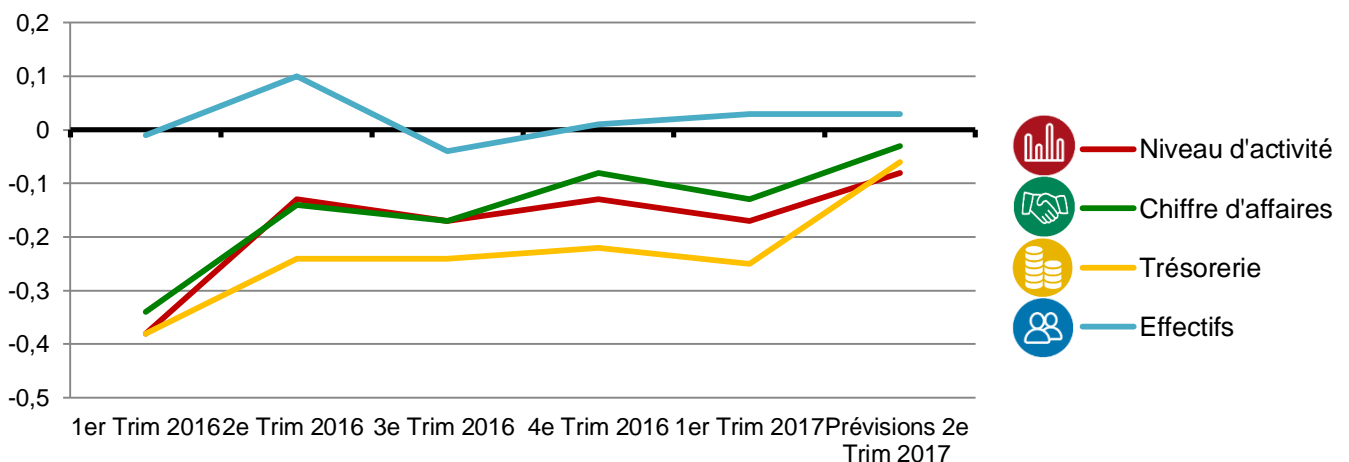
Les courbes en soldes d'opinion représentent la différence entre les réponses "positives (à la hausse)" et "négatives (à la baisse)"

Alimentation : Tendance à la hausse pour l'activité et la trésorerie



Malgré une évolution en dent de scie, la tendance pour les métiers de l'alimentation est à la hausse pour les indicateurs d'activité et de trésorerie. On constate cependant, que les indicateurs de chiffre d'affaires et d'effectifs, après une progression aux 3^{ème} et 4^{ème} trimestres, reviennent au niveau du 1^{er} trimestre 2016. Les prévisions pour le 2^{ème} trimestre semblent plus optimistes.

Bâtiment : Les effectifs continuent de progresser

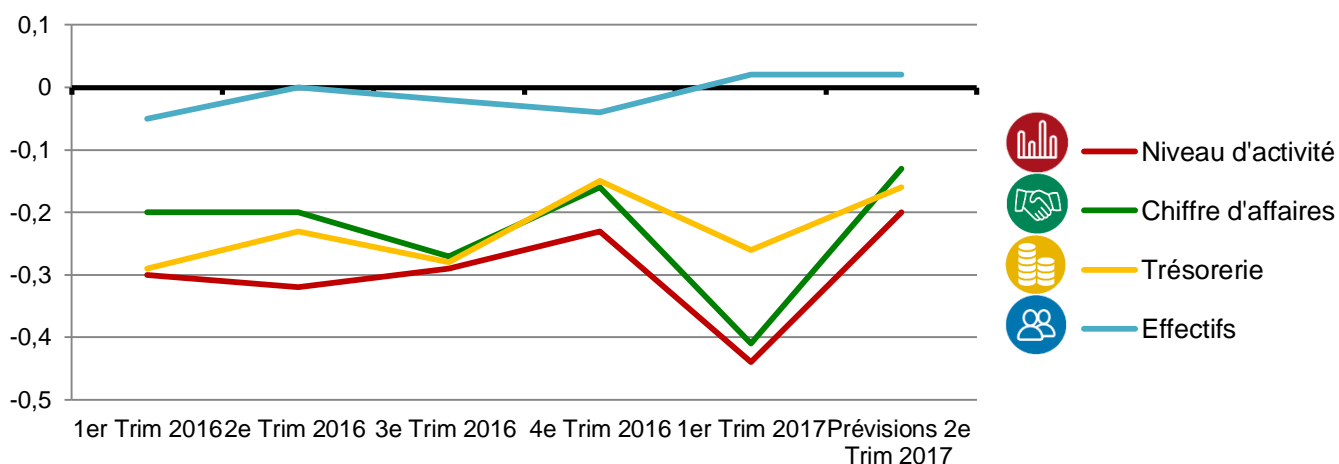


Après un début d'année mitigé, l'ensemble des indicateurs semblent repartis à la hausse, et notamment les effectifs. Les indicateurs de chiffre d'affaires et d'activité sont en nette progression depuis le début d'année 2016. En outre, on note un regain d'optimisme pour la majorité des entreprises qui positionne tous les indicateurs à la hausse pour le 2^{ème} trimestre 2017.

Méthodologie du panel :

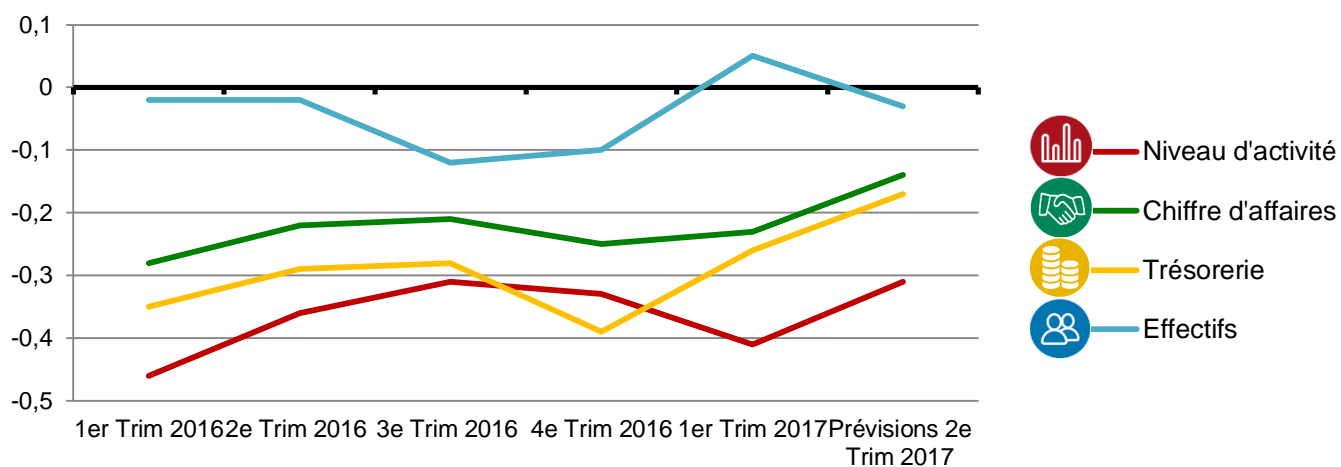
Le réseau des Chambres de Métiers et de l'Artisanat d'Auvergne-Rhône-Alpes réalise tous les trimestres une enquête de conjoncture auprès d'un échantillon représentatif des quatre secteurs d'activité de l'artisanat (alimentation, bâtiment, fabrication, services) et des 12 départements du territoire. Plus de 10000 entreprises artisanales volontaires sont ainsi interrogées par mail. Pour le 1er trimestre 2017, 403 entreprises artisanales du Puy-de-Dôme ont répondu.

Fabrication : Activité et chiffre d'affaires en berne



Après une tendance à la hausse au 4^{ème} trimestre 2016, on constate que le début d'année 2017 est difficile pour les entreprises du secteur qui voient leurs indicateurs de chiffre d'affaires et d'activité redescendre à un niveau inférieur à celui du début de l'année 2016. Seuls les indicateurs d'effectifs et de trésorerie semblent se maintenir à la hausse.

Services : Nette amélioration de l'emploi



La tendance de l'année écoulée oriente les indicateurs vers une stabilité notamment pour le niveau d'activité et de chiffre d'affaires. Toutefois, on constate une amélioration au niveau de la trésorerie et plus significativement au niveau des effectifs. En effet, pour la première fois depuis 2016, le nombre d'entreprises qui recrutent est supérieur au nombre d'entreprises qui réduisent leurs effectifs.

Note de conjoncture programme Avisé, S'informer pour réussir – 1er TRIMESTRE 2017

Chambre de métiers et de l'artisanat du Puy-de-Dôme

Date de publication : Mai 2017

Directeur de la publication : Jean-Luc HELBERT, Président

Rédacteur : Catherine STELLMACHER, Chargé de développement économique