



**Chambres de Métiers  
et de l'Artisanat**

Ardèche



**S'INFORMER  
POUR RÉUSSIR**

# NOTE DE CONJONCTURE ARDECHE

**3<sup>ème</sup> trimestre 2016**

## MAINTIEN DE LA CONJONCTURE ECONOMIQUE

Ce trimestre, les indicateurs économiques ne montrent ni d'amélioration ni de dégradation sensibles.

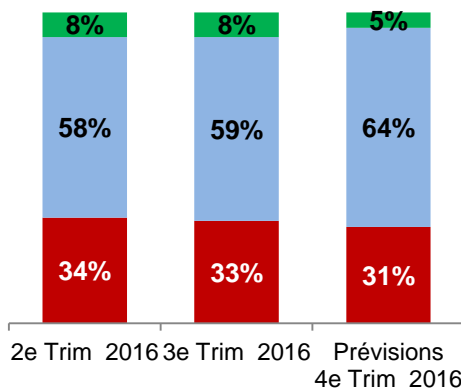
### L'ARTISANAT DE L'ARDECHE AU 30/09/2016 C'EST...

8 194 entreprises artisanales en activité  
dont 14 % en alimentaire, 42 % en bâtiment, 27% en services et 17% en fabrication  
257 nouvelles immatriculations au 3<sup>ème</sup> trimestre 2016  
161 radiations au 3<sup>ème</sup> trimestre 2016  
792 contrats d'apprentissage en cours dans l'artisanat

# Evolution des indicateurs d'activité



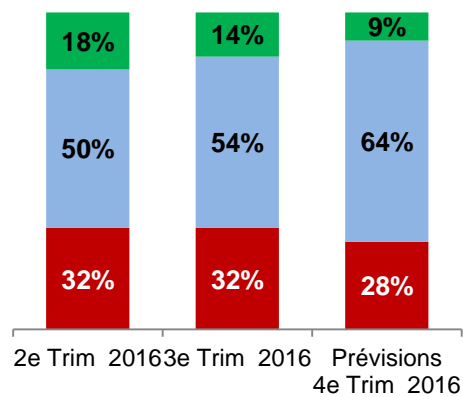
## Niveau d'activité



■ Sous-activité ■ Activité normale ■ Sur-activité



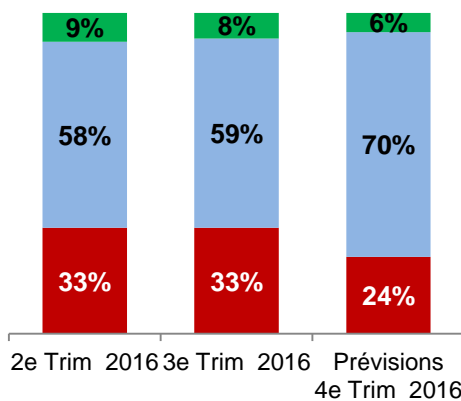
## Chiffre d'affaires



■ En baisse ■ Stable ■ En hausse



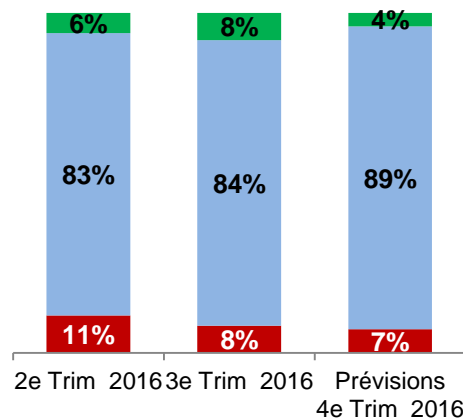
## Trésorerie



■ Dégradée ■ Stabilisée ■ Améliorée



## Effectifs



■ En baisse ■ Stable ■ En hausse

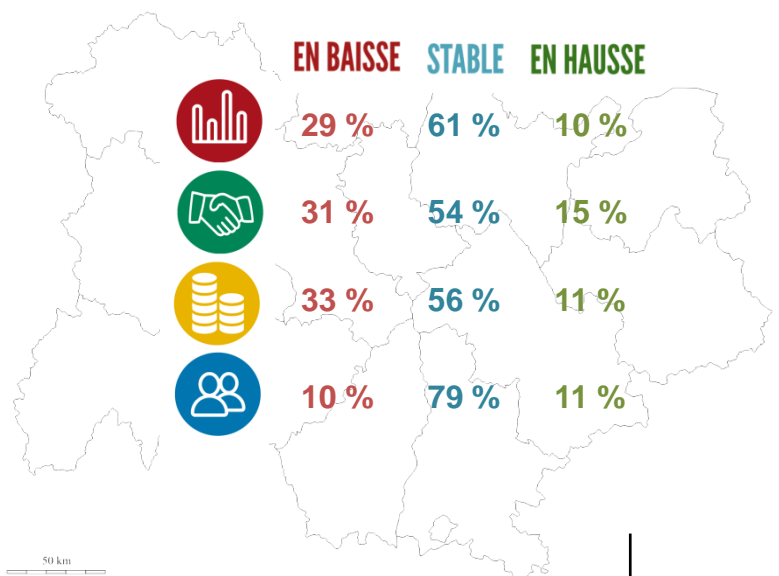
Pour l'ensemble des indicateurs, l'évolution entre le 2<sup>ème</sup> et le 3<sup>ème</sup> trimestre 2016 est très limitée.

Il est à noter une amélioration concernant les effectifs, qui sont stables ou en hausse : + 3 points par rapport au 2<sup>ème</sup> trimestre.

Globalement, la tendance régionale est légèrement plus favorable que la tendance en Ardèche.

Les prévisions concernant le 4<sup>ème</sup> trimestre vont dans le sens d'une progression modérée de la situation.

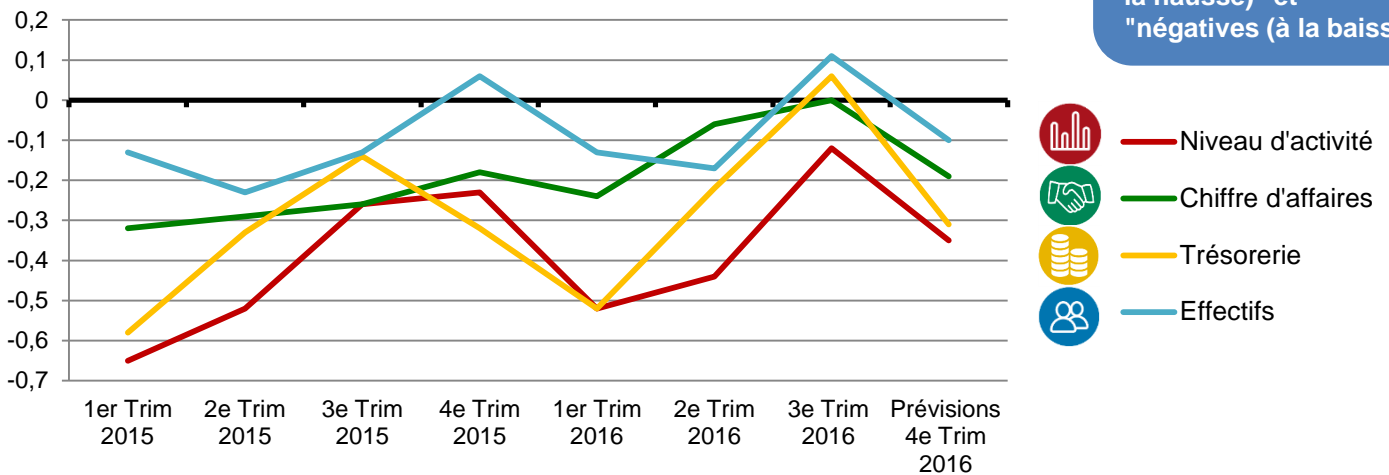
## La tendance régionale pour le 3<sup>ème</sup> trimestre :



## Les principales tendances des secteurs

Les courbes en soldes d'opinion représentent la différence entre les réponses "positives (à la hausse)" et "négatives (à la baisse)"

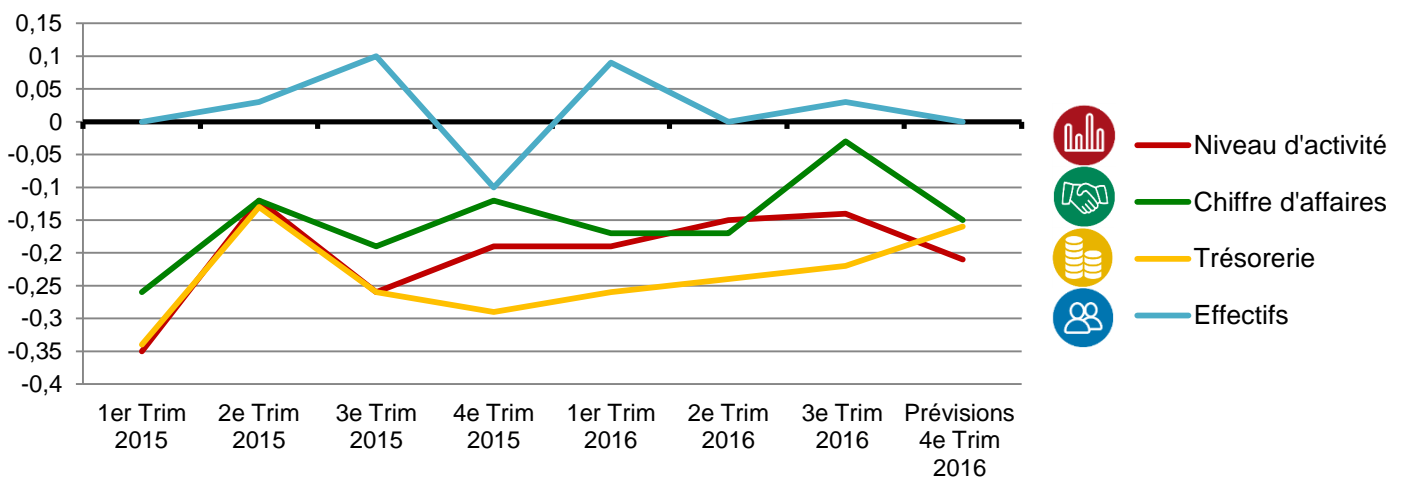
### Alimentation : Amélioration ponctuelle de la situation



Les répondants du secteur alimentaire constatent ce trimestre une amélioration généralisée des indicateurs, de façon très nette.

Cependant, les prévisions pour le 4<sup>ème</sup> trimestre sont toutes à la baisse. Cela pourrait signifier que la saison estivale 2016 a été positive, mais que les fêtes de fin d'année ne devraient pas générer autant d'activité.

### Bâtiment : Légère hausse ce trimestre mais prévisions en berne



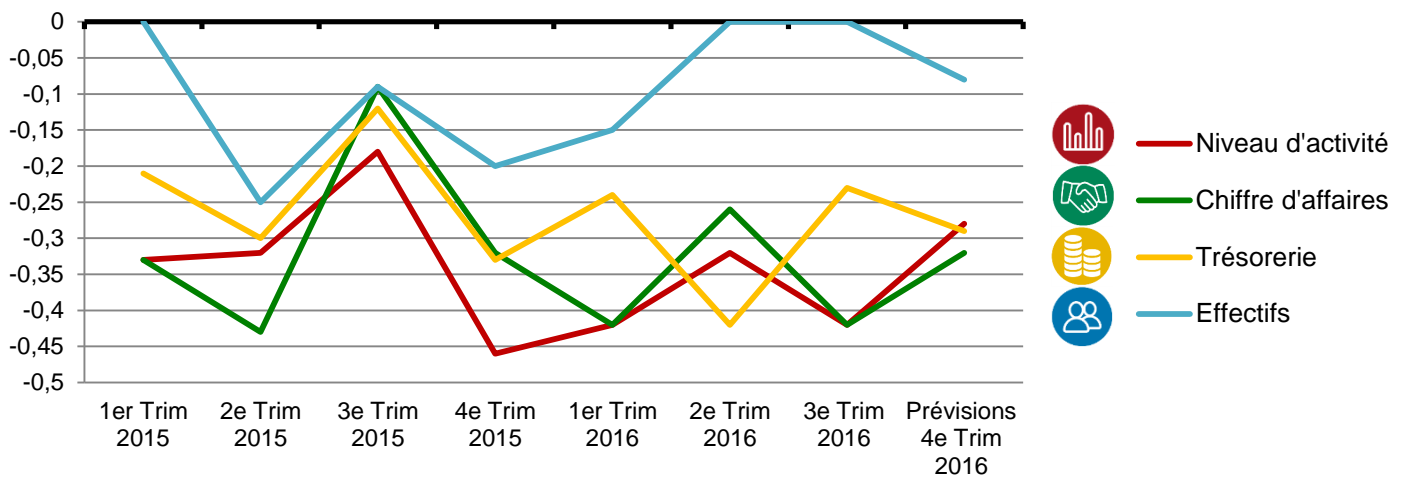
Dans le bâtiment, les réponses mettent en lumière une progression globale des indicateurs au 3<sup>ème</sup> trimestre 2016, surtout celui du niveau de chiffre d'affaires.

Pour le 4<sup>ème</sup> trimestre, les répondants tablent sur une nouvelle baisse de chiffre d'affaires, niveau d'activité et effectifs, mais la trésorerie devrait se consolider.

### Méthodologie du panel :

Le réseau des Chambres de Métiers et de l'Artisanat d'Auvergne-Rhône-Alpes réalise tous les trimestres une enquête de conjoncture auprès d'un échantillon représentatif des quatre secteurs d'activité de l'artisanat (alimentation, bâtiment, fabrication, services) et des 12 départements du territoire. Plus de 10000 entreprises artisanales volontaires sont ainsi interrogées par mail. Pour le 3<sup>ème</sup> trimestre 2016, 150 entreprises artisanales ardéchoises ont répondu.

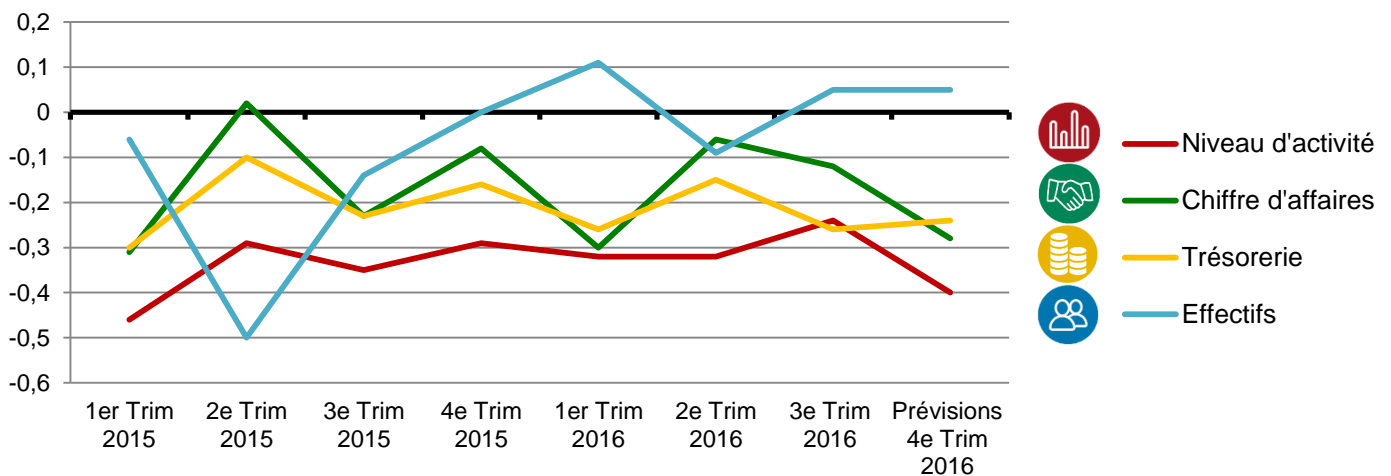
## Fabrication : Une situation contrastée



Ce trimestre, les panélistes ont noté une amélioration de la trésorerie, une stagnation des effectifs, et une dégradation du niveau d'activité et du chiffre d'affaires.

Au prochain trimestre, les indicateurs devraient inverser leur tendance: les niveaux d'activité et de chiffre d'affaires seraient en hausse, tandis que la trésorerie et les effectifs chuteraient.

## Services : Une évolution mitigée



Ce trimestre pour les entreprises de services, une embellie peut être constatée sur les effectifs et le niveau d'activité, alors que le chiffre d'affaires et la trésorerie sont en baisse.

Les prévisions pour le prochain trimestre ne sont pas très optimistes, avec une stagnation envisagée des effectifs et de la trésorerie, et une baisse du chiffre d'affaires et du niveau d'activité.

**Note de conjoncture programme Avisé, S'informer pour réussir – 3<sup>EME</sup> TRIMESTRE 2016**

**Chambre de métiers et de l'artisanat de l'Ardèche**  
**Date de publication : Novembre 2016**  
**Directeur de la publication : Edouard de Pommery**  
**Rédacteur : Laure Monnery**